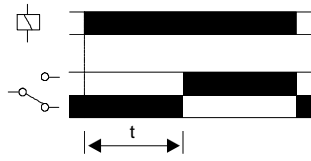


B8DO/WT & B1DO/WT

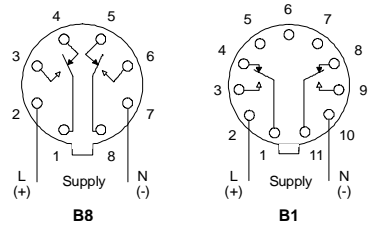
Delay On Operate - Gen Set Version
 Délai opérationnel - Version adaptée aux générateurs
 Schaltverzögerung - Generator Einstellungsversion



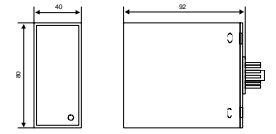
FUNCTION DIAGRAM
 DIAGRAMME DE FONCTION
 FUNKTIONSDIAGRAMM



CONNECTION DIAGRAM
 DIAGRAMME DE CONNECTION
 SCHALTBILDANSCHLUSS



DIMENSIONS
 DIMENSIONS
 ABMESSUNGEN



- DESIGNED SPECIFICALLY FOR GENERATOR APPLICATIONS
- DELAY ON OPERATE - SUPPLY INITIATED
- TIME DELAY - ADJUSTABLE
- OUTPUT RELAY 8A
- RELAY INDICATION
- 8-PIN PLUG-IN (B8DO/WT)
- 11-PIN PLUG-IN (B1DO/WT)

- CONÇU SPÉCIFIQUEMENT POUR LES APPLICATIONS GÉNÉRATEURS
- DÉLAI OPÉRATIONNEL - INITIÉ PAR L'ALIMENTATION
- DÉLAI DE TEMPS - ADJUSTABLE
- RELAIS DE SORTIE 8A
- INDICATION DE RELAIS
- BRANCHEMENT - 8 AIGUILLES (B8DO/WT)
- BRANCHEMENT - 11 AIGUILLES (B1DO/WT)

- BEDARFGERECHT ENTWORFEN FÜR GENERATOR ANWENDUNG
- SCHALTVERZÖGERUNG - VERSORGUNGSEINLEITUNG
- ZEITSTEUERUNG - VERSTELLBAR
- AUSGANGSRELAIS 8A
- RELAIS INDIKATION
- 8-NADEL STECKDOSE (B8DO/WT)
- 11-NADEL STECKDOSE (B1DO/WT)

INSTALLATION AND SETTING

Installation work must be carried out by qualified personnel.

- BEFORE INSTALLATION, ISOLATE THE SUPPLY
- Connect the unit as shown in the diagram above.
- Apply power.
- Unit will operate according to function selected (see 'Function Diagram').

Troubleshooting

- Check wiring and voltage present.
- Check polarity (for DC supplies only)

MONTAGE ET MISE AU POINT

Des travaux d'installation doivent être menés à bien par le personnel qualifié.

- AVANT MONTAGE, ISOLER L' ALIMENTATION
- Branchement comme indiqué dans le diagramme ci-dessus.
- Appliquer la puissance.
- L' unité opérera selon la fonction sélectionnée (voir 'Diagramme de Fonction').

Intervention (pour régler un problème)

- Vérifier les fils et le voltage présent.
- Vérifier la polarisation (seulement pour les alimentations en courant continu).

EINBAU UND EINSTELLUNG

Installation Arbeit muß von qualifiziertem Personal durchgeführt werden.

- VOR EINBAU DIE STROMVERSORGUNG ISOLIEREN
- Stromversorgung anschliessen wie im Schaltbild unten angezeigt.
- Energie anbringen.
- Einheit schaltet sich je nach der gewählten Funktion ein (siehe 'Funktionsdiagram').

Störungsbehebung

- Überprüfung von Leitungen und gegenwärtiger Spannung.
- Überprüfung von Polung (nur für Gleichstromversorgung).

TECHNICAL SPECIFICATION

Supply voltage Un:	12, 24V DC
Supply variation:	0.70 - 1.25 x Un
Power consumption:	0.6W @ 1.25 x 12V 1.2W @ 1.25 x 24V
Time delay (t)	
Sec:	0.2 - 5, 0.5 - 10, 1 - 30, 2 - 60
Min:	0.2 - 5, 0.5 - 10, 1 - 30
Repeat accuracy:	± 0.5% (constant conditions)
Reset time:	≈ 1S
Ambient temperature:	-20 to +60°C
Relative humidity:	+ 95%
Output:	2 x C.O.
Output rating:	AC1 250V AC 8A (2000VA) AC15 250V AC 2.5A DC1 25V DC 8A (200W)
Electrical life:	≥ 150,000 (AC1)
Housing:	to UL94 VO
Weight:	≈ 108g
Approvals:	UL, CUL & CSA. CE and Compliant

The information provided in this literature is believed to be accurate (subject to change without prior notice); however, use of such information shall be entirely at the user's own risk

FICHES TECHNIQUES

Tension d' alimentation Un:	12, 24V DC
Variation d' alimentation:	0.70 - 1.25 x Un
Puissance consommée:	0.6W @ 1.25 x 12V 1.2W @ 1.25 x 24V
Délai de temps (t):	
Sec:	0.2 - 5, 0.5 - 10, 1 - 30, 2 - 60
Min:	0.2 - 5, 0.5 - 10, 1 - 30
Précision répétée:	± 0.5% (condition constante)
Temps de remise à zéro:	≈ 1S
Température ambiante:	-20 à +60°C
Humidité relative:	+ 95%
Sortie:	2 x Inverseur
Mesure de sortie:	AC1 250V AC 8A (2000VA) AC15 250V AC 2.5A DC1 25V DC 8A (200W)
Durée de vie électrique:	≥ 150,000 (AC1)
Boîtier:	à UL94 VO
Poids:	≈ 108g
Homologations:	UL, CUL & CSA. CE et Déférence

Les indications contenues dans ce document sont exactes (sous réserve de changement sans avis préalable) toutefois aux risques et périls de l' utilisateur

TECHNISCHE DATEN

Versorgungsspannung Un:	12, 24V DC
Wechselversorgung:	0.70 - 1.25 x Un
Energieverbrauch:	0.6W @ 1.25 x 12V 1.2W @ 1.25 x 24V
Zeitsteuerung (t):	
Sec:	0.2 - 5, 0.5 - 10, 1 - 30, 2 - 60
Min:	0.2 - 5, 0.5 - 10, 1 - 30
Genauigkeit wiederholen:	± 0.5% (Bedingungen gleichbleibend)
Stellzeit:	≈ 1S
Umgebungstemperatur:	-20 bis +60°C
Allgemeiner Feuchtigkeitsgehalt:	+ 95%
Ausgang:	2 x Wechsler
Ausgangsleistung:	AC1 250V AC 8A (2000VA) AC15 250V AC 2.5A DC1 25V DC 8A (200W)
Elektrische Lebensdauer:	≥ 150,000 (AC1)
Gehäuse:	bis UL94 VO
Gewicht:	≈ 108g
Genehmigungen:	UL, CUL & CSA. CE und Übereinstimmung

Es handelt sich in diesen Unterlagen um uns genau bekannte Angaben. (Änderungen vorbehalten) jedoch diese Änderungen laufen auf eigene Gefahr des Benutzers.