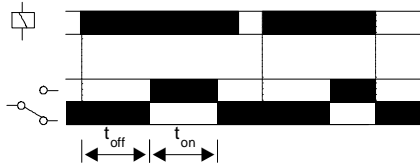


B8TS & B1TS

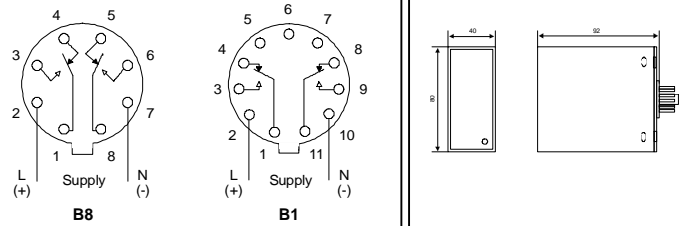
Two Stage
Deux Etages
Zwei Stufen



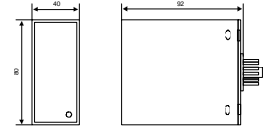
FUNCTION DIAGRAM
DIAGRAMME DE FONCTION
FUNKTIONSDIAGRAMM



CONNECTION DIAGRAM
DIAGRAMME DE CONNEXION
SCHALTBILDANSCHLUSS



DIMENSIONS
DIMENSIONS
ABMESSUNGEN



- TIME DELAY - ADJUSTABLE
- OUTPUT RELAY 8A
- RELAY INDICATION
- 8-PIN PLUG-IN (B8TS)
- 11-PIN PLUG-IN (B1TS)

- DÉLAI DE TEMPS - ADJUSTABLE
- RELAIS DE SORTIE 8A
- INDICATION DE RELAIS
- BRANCHEMENT - 8 AIGUILLES (B8TS)
- BRANCHEMENT - 11 AIGUILLES (B1TS)

- ZEITSTEUERUNG - VERSTELLBAR
- AUSGANGSRELAIS 8A
- RELAIS INDIKATION
- 8-NADEL STECKDOSE (B8TS)
- 11-NADEL STECKDOSE (B1TS)

INSTALLATION AND SETTING



Installation work must be carried out by qualified personnel.

- BEFORE INSTALLATION, ISOLATE THE SUPPLY.
- Connect the unit as shown in the diagram above.
- Apply power.
- Unit will operate according to function selected (see 'function diagram').

Troubleshooting

- Check wiring and voltage present.
- Check polarity (for DC supplies only).

MONTAGE ET MISE AU POINT



Des travaux d'installation doivent être menés à bien par le personnel qualifié.

- AVANT MONTAGE, ISOLER L' ALIMENTATION
- Branchement comme indiqué dans le diagramme ci-dessus.
- Appliquer le puissance.
- L' unité opérera selon la fonction sélectionne (voir 'Diagramme de fonction').

Intervention (pour régler un problème)

- Vérifier les fils et le voltage présent.
- Vérifier la polarisation (seulement pour les alimentations en courant continu).

EINBAU UND EINSTELLUNG



Installation Arbeit muß von qualifiziertem Personal durchgeführt werden.

- VOR EINBAU DIE STROMVERSORGUNG ISOLIEREN
- Stromversorgung anschliessen wie im Schaltbild unten angezeigt.
- Energie anbringen.
- Einheit schaltet sich je nach der gewählten Funktion ein (siehe 'Funktionsdiagram').

Störungsbehebung

- Überprüfung von Leitungen und gegenwärtiger Spannung.
- Überprüfung von Polung (nur für Gleichstromversorgung).

TECHNICAL SPECIFICATION

Supply voltage Un:	12V DC, 24, 48V AC/DC 12, 110, 230V AC 48 - 63Hz
Supply variation:	0.85 - 1.15 x Un
Power consumption:	12.5VA (230V)
Time delay (t):	Sec: 0.2 - 5, 2 - 60 Min: 2 - 60
Repeat accuracy:	± 0.5% (constant conditions)
Reset time:	≈ 100mS
Ambient temperature:	-20 to +60°C
Relative humidity:	+ 95%
Output:	2 x C.O.
Output rating:	AC1 250V AC 8A (2000VA) AC15 250V AC 2.5A DC1 25V DC 8A (200W)
Electrical life:	≥ 150,000 (AC1)
Housing:	to UL94 VO
Weight:	≈ 140g
Approvals:	UL, CUL & CSA CE and Compliant

FICHES TECHNIQUES

Tension d' alimentation Un:	12V DC, 24, 48V AC/DC 12, 110, 230V AC 48 - 63Hz
Variation d' alimentation:	0.85 - 1.15 x Un
Puissance consommée:	12.5VA (230V)
Délai de temps (t):	Sec: 0.2 - 5, 2 - 60 Min: 2 - 60
Précision répétée:	± 0.5% (condition constante)
Temps de remise à zéro:	≈ 100mS
Température ambiante:	-20 à +60°C
Humidité relative:	+ 95%
Sortie:	2 x Inverseur
Mesure de sortie:	AC1 250V AC 8A (2000VA) AC15 250V AC 2.5A DC1 25V DC 8A (200W)
Durée de vie électrique:	≥ 150,000 (AC1)
Boitier:	à UL94 VO
Poids:	≈ 140g
Homologations:	UL, CUL & CSA. CE et

TECHNISCHE DATEN

Versorgungsspannung Un:	12V DC, 24, 48V AC/DC 12, 110, 230V AC 48 - 63Hz
Wechselversorgung:	0.85 - 1.15 x Un
Energieverbrauch:	12.5VA (230V)
Zeitsteuerung (t):	Sec: 0.2 - 5, 2 - 60 Min: 2 - 60
Genauigkeit wiederholen:	± 0.5% (Bedingungen gleichbleibend)
Stellzeit:	≈ 100mS
Umgebungstemperatur:	-20 bis +60°C
Allgemeiner Feuchtigkeitsgehalt:	+ 95%
Ausgang:	2 x Wechsler
Ausgangsleistung:	AC1 250V AC 8A (2000VA) AC15 250V AC 2.5A DC1 25V DC 8A (200W)
Elektrische Lebensdauer:	≥ 150,000 (AC1)
Gehäuse:	bis UL94 VO
Gewicht:	≈ 140g
Genehmigungen:	UL, CUL & CSA CE und

The information provided in this literature is believed to be accurate (subject to change without prior notice); however, use of such information shall be entirely at the user's own risk

Les indications contenues dans ce document sont exactes (sous réserve de changement sans avis préalable) toutefois aux risques et périls de l' utilisateur

Es handelt sich in diesen Unterlagen um uns genau bekannte Angaben. (Änderungen vorbehalten) jedoch diese Änderungen laufen auf eigene Gefahr des Benutzers.