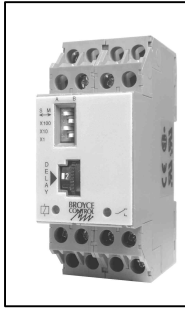
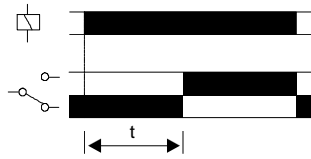


# M3DOM

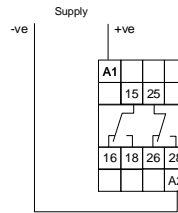
## Delay On Operate Délai opérationnel Schaltverzögerung



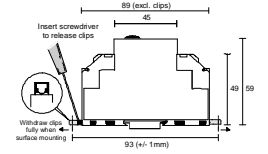
### FUNCTION DIAGRAM DIAGRAMME DE FONCTION FUNKTIONSDIAGRAMM



### CONNECTION DIAGRAM DIAGRAMME DE CONNECTION SCHALTBILDANSCHLUSS



### MOUNTING DETAILS INSTRUCTIONS DE MONTAGE MONTAGEAUFÜHRUNGEN



Width / largeur / Breite. 35 mm (DIN 43880)

- DELAY ON OPERATE - SUPPLY INITIATED
- MULTI TIME RANGE
- MULTI VOLTAGE
- OUTPUT RELAY 8A
- SUPPLY INDICATION
- RELAY INDICATION
- DIN RAIL HOUSING (35mm)

- DÉLAI OPÉRATIONNEL - INITIÉ PAR L' ALIMENTATION
- DOMAINE MULTI-TEMPS
- MULTI-VOLTAGES
- RELAIS DE SORTIE 8A
- INDICATION D' ALIMENTATION
- INDICATION DE RELAIS
- LOGEMENT DU RAIL DIN (35mm)

- SCHALTVERZÖGERUNG - VERSORGUNGSEINLEITUNG
- MULTIZEITBEREICH
- MEHRFACHSPANNUNG
- AUSGANGSRELAIS 8A
- VERSORGUNGS - INDIKATION
- RELAIS INDIKATION
- DIN SCHIENENGEGÄUßE (35mm)

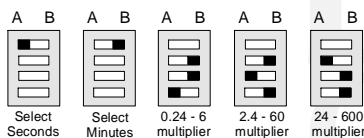
### INSTALLATION AND SETTING



Installation work must be carried out by qualified personnel.

- BEFORE INSTALLATION, ISOLATE THE SUPPLY.
- Connect the unit as shown in the diagram above.
- Apply power (green LED on).
- Unit will operate according to function selected (see 'function diagram').

#### Time Delay



#### Troubleshooting

- Check wiring and voltage present.
- Check polarity (for DC supplies only).

### MONTAGE ET MISE AU POINT



Des travaux d'installation doivent être menés à bien par le personnel qualifié.

- AVANT MONTAGE, ISOLER L' ALIMENTATION
- Branchement comme indiqué dans le diagramme ci-dessus.
- Appliquer la puissance (LED verte allumée).
- L' unité opérera selon la fonction sélectionnée (voir 'Diagramme de fonction').

#### Délai de temps



#### Intervention (pour régler un problème)

- Vérifier les fils et le voltage présent.
- Vérifier la polarisation (seulement pour les alimentations en courant continu).

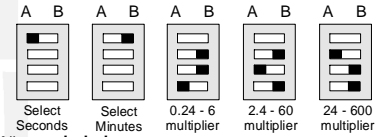
### EINBAU UND EINSTELLUNG



Installation Arbeit muß von qualifiziertem Personal durchgeführt werden.

- VOR EINBAU DIE STROMVERSORGUNG ISOLIEREN
- Stromversorgung anschliessen wie im Schaltbild unten angezeigt.
- Energie anbringen (LED grün an).
- Einheit schaltet sich je nach der gewählten Funktion ein (siehe 'Funktionsdiagram').

#### Zeitsteuerung



#### Störungsbehebung

- Überprüfung von Leitungen und gegenwärtiger Spannung.
- Überprüfung von Polung (nur für Gleichstromversorgung).

### TECHNICAL SPECIFICATION

Supply voltage U: 24 - 240V AC/DC  
(AC: 48 - 63Hz)  
Supply variation: 0.75 - 1.10 x U  
Power consumption: AC: 4.5VA (240V AC)  
DC: 1.7W (240V DC)

Time delay (t)  
(user selectable) Sec: 0.24 - 6, 2.4 - 60, 24 - 600  
Min: 0.24 - 6, 2.4 - 60, 24 - 600  
Repeat accuracy: ± 0.5% (constant conditions)  
Reset time: ≈ 100mS

Ambient temperature: -20 to +60°C  
Relative humidity: +95%

Output: 2 x C.O.  
Output rating: AC1 250V AC 8A (2000VA)  
AC15 250V AC 2.5A  
DC1 25V DC 8A (200W)

Electrical life: ≥ 150,000 (AC1)

Housing: to UL94 VO  
Weight: ≈ 106g  
Mounting option: to BS5584:1978  
(EN50 002, DIN 46277-3)

Terminal conductor size: ≤ 2 x 2.5mm<sup>2</sup> solid / stranded

Approvals: UL, CUL & CSA.  
CE and Compliant

The information provided in this literature is believed to be accurate (subject to change without prior notice); however, use of such information shall be entirely at the user's own risk

### FICHES TECHNIQUES

Tension d' alimentation U: 24 - 240V AC/DC  
(AC: 48 - 63Hz)  
Variation d' alimentation: 0.75 - 1.10 x U  
Puissance consommée: AC: 4.5VA (240V AC)  
DC: 1.7W (240V DC)

Délai de temps (t):  
(possibilité de choix Sec: 0.24 - 6, 2.4 - 60, 24 - 600  
pour l'utilisateur) Min: 0.24 - 6, 2.4 - 60, 24 - 600  
Précision répétée: ± 0.5% (condition constante)  
Temps de remise à zéro: ≈ 100mS

Température ambiante: -20 à +60°C  
Humidité relative: +95%

Sortie: 2 x Inverseur  
Mesure de sortie: AC1 250V AC 8A (2000VA)  
AC15 250V AC 2.5A  
DC1 25V DC 8A (200W)

Durée de vie électrique: ≥ 150,000 (AC1)

Boitier: à UL94 VO  
Poids: ≈ 106g  
Option de montage: à BS5584:1978  
(EN50 002, DIN 46277-3)

Taille du conducteur terminal: ≤ 2 x 2.5mm<sup>2</sup> toron / multi-filaire

Homologations: UL, CUL & CSA  
CE et Déférence

Les indications contenues dans ce document sont exactes (sous réserve de changement sans avis préalable) toutefois aux risques et périls de l' utilisateur

### TECHNISCHE DATEN

Versorgungsspannung U: 24 - 240V AC/DC  
(AC: 48 - 63Hz)  
Wechselversorgung: 0.75 - 1.10 x U  
Energieverbrauch: AC: 4.5VA (240V AC)  
DC: 1.7W (240V DC)

Zeitsteuerung (t):  
(Selbstwähler) Sec: 0.24 - 6, 2.4 - 60, 24 - 600  
Min: 0.24 - 6, 2.4 - 60, 24 - 600  
Genauigkeit wiederholen: ± 0.5% (Bedingungen gleichbleibend)

Stellzeit: ≈ 100mS  
Umgebungstemperatur: -20 bis +60°C

Allgemeiner Feuchtigkeitsgehalt: +95%

Ausgang: 2 x Wechsler  
Ausgangsleistung: AC1 250V AC 8A (2000VA)  
AC15 250V AC 2.5A  
DC1 25V DC 8A (200W)

Elektrische Lebensdauer: ≥ 150,000 (AC1)

Gehäuse: bis UL94 VO  
Gewicht: ≈ 106g  
Befestigungswahl: bis BS5584:1978  
(EN50 002, DIN 46277-3)

Anschlussklemme / Kabelgröße: ≤ 2 x 2.5mm<sup>2</sup> Festdraht / Litze

Genehmigungen: UL, CUL & CSA.  
CE und Übereinstimmung

Es handelt sich in diesen Unterlagen um uns genau bekannte Angaben. (Änderungen vorbehalten) jedoch diese Änderungen laufen auf eigene Gefahr des Benutzers.